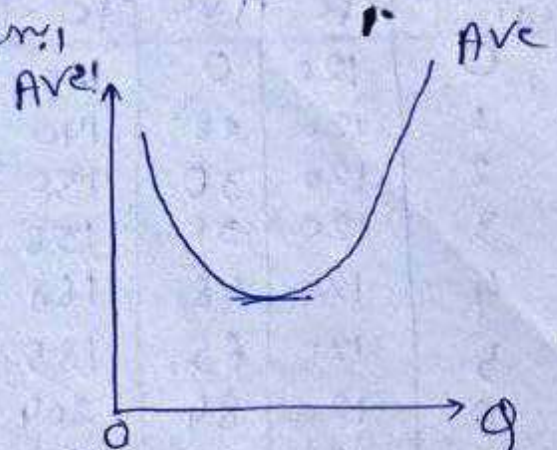


7) ସାଧ. ମାନବିକରଣର ଥିଏ (AVE) କାହା ଥିଲା? ଏହା କେଉଁ ଢେର (କେଉଁ ଢେର) 33

କେଉଁ ମାନବିକରଣର ଥିଏ ଡେଲାଇନର ମାନବିକରଣ ଦିଏ ଡେଲାଇନର ଥିଏ ମାନବିକରଣର ଥିଏ ମାନବିକରଣର ଥିଏ।

ଡେଲାଇନର ମାନବିକରଣ	TVC	Ave
0	0	-
1	20	20
2	30	15
3	36	12
4	48	12
5	65	13
6	84	14
7	118	16.8
8	200	25



ସ୍ୱଳ୍ପକାଳ ଡେଲାଇନର ଥିଏ ମାନବିକରଣର ଥିଏ ନିମ୍ନ କାହା ଥିଏ।

କେଉଁ AVE କେଉଁ, କେଉଁ କେଉଁ ମାନବିକରଣ ଥିଏ। କେଉଁ କେଉଁ କେଉଁ କେଉଁ କେଉଁ କେଉଁ AVE କେଉଁ ଥିଏ। କେଉଁ AVE କେଉଁ 'U' ଢେର ଥିଏ।

8) ସାଧ. ଥିଏ (Ac) କାହା ଥିଲା? ଏହା କେଉଁ ଢେର (କେଉଁ ଢେର) (ସ୍ୱଳ୍ପକାଳ)

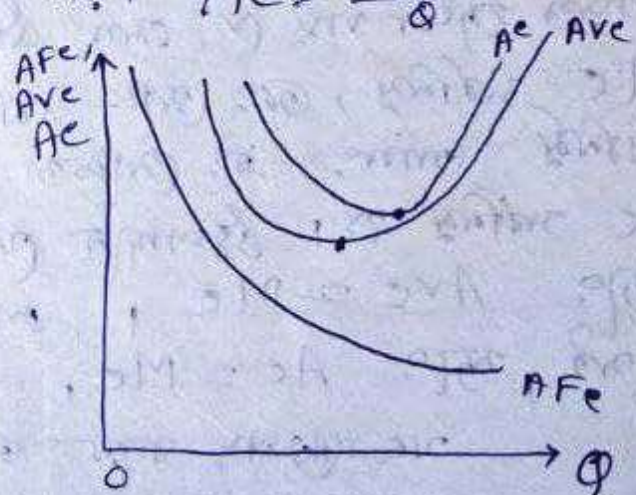
ଡି: ସ୍ୱଳ୍ପକାଳ ସାଧ. ଥିଏ ଥିଏ ଓ ସାଧ. ମାନବିକରଣର ଥିଏ ମାନବିକରଣର ଥିଏ ଥିଏ।

$$Ac = AFC + AVE$$

କେଉଁ କେଉଁ ଡେଲାଇନର ଥିଏ କେଉଁ ଡେଲାଇନର ମାନବିକରଣର ଥିଏ ଡେଲାଇନର ଥିଏ ଥିଏ ମାନବିକରଣର ଥିଏ।

$$Ac = \frac{Tc}{Q}$$

କେଉଁ ଡେଲାଇନର	AFC	AVE	Ac
0	120	0	120
1	120	20	140
2	60	15	75
3	40	12	52
4	30	12	42
5	24	13	37
6	20	14	34
7	17.1	16.8	34
8	15	25	40



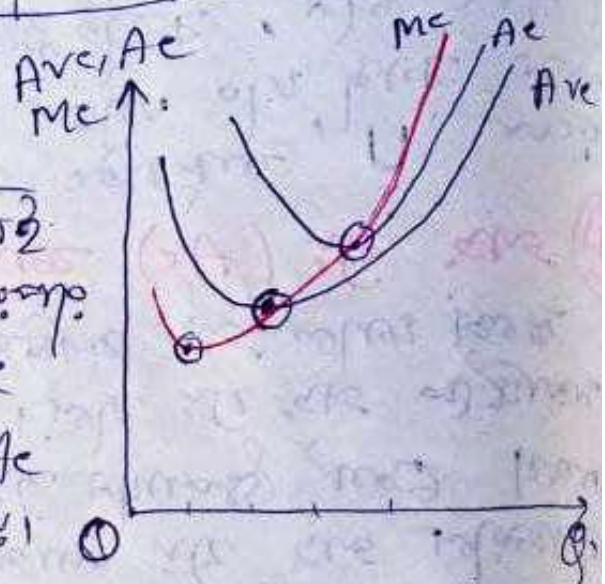
ସ୍ୱଳ୍ପକାଳ AFC କେଉଁ, AVE କେଉଁ Ac କେଉଁ, କେଉଁ କେଉଁ ମାନବିକରଣର ଥିଏ (କେଉଁ କେଉଁ)। କେଉଁ କେଉଁ AVE କେଉଁ କେଉଁ AFC କେଉଁ, ଏହା କେଉଁ କେଉଁ କେଉଁ Ac ଓ କେଉଁ କେଉଁ, କେଉଁ କେଉଁ Ac କେଉଁ 'U' ଢେର ଥିଏ।

9) ଆନୁକ୍ରମିକ ଥିଏ (MC) କାହା ଥିଲା? ଏହା କେଉଁ ଢେର (କେଉଁ ଢେର) 1 ଏହା କେଉଁ ଡେଲାଇନର ଥିଏ ଏହା କେଉଁ ଢେର ଥିଏ ଥିଏ MC କେଉଁ 'U' ଢେର ଥିଏ।

⑩ Ave, Ac and Mc (Average, Marginal Cost)

উৎপাদন (Q)	TFC	TVC	TC	Ave	Ac	Mc
0	120	0	120	—	—	—
1	120	20	140	20	140	20
2	120	30	150	15	75	10
3	120	36	156	12	52	6
4	120	48	168	12	42	12
5	120	65	185	13	37	17
6	120	84	204	14	34	19
7	120	118	238	16 $\frac{2}{7}$	34	34
8	120	200	320	25	40	82

উৎপাদন বৃদ্ধি হলে Ave, Ac, Mc কতকটা পরিবর্তিত হবে।
 উৎপাদন বৃদ্ধির সাথে সাথে Ave, Ac, Mc কতকটা পরিবর্তিত হবে।
 উৎপাদন বৃদ্ধির সাথে সাথে Ave, Ac, Mc কতকটা পরিবর্তিত হবে।
 উৎপাদন বৃদ্ধির সাথে সাথে Ave, Ac, Mc কতকটা পরিবর্তিত হবে।
 উৎপাদন বৃদ্ধির সাথে সাথে Ave, Ac, Mc কতকটা পরিবর্তিত হবে।



উৎপাদন বৃদ্ধির সাথে সাথে Mc কতকটা পরিবর্তিত হবে।
 উৎপাদন বৃদ্ধির সাথে সাথে Ac কতকটা পরিবর্তিত হবে।
 উৎপাদন বৃদ্ধির সাথে সাথে Ave কতকটা পরিবর্তিত হবে।
 উৎপাদন বৃদ্ধির সাথে সাথে $Mc = Ave$
 উৎপাদন বৃদ্ধির সাথে সাথে $Ac = Mc$

- যখন $Mc < Ac$
- যখন $Mc > Ac$
- যখন $Mc = Ac$