

9) <sup>দ্রব্য</sup> প্রসঙ্গ স্থিতিস্থাপকতা কতটা বড় হওয়া?   
 উঃ- প্রসঙ্গ  $P$  ও  $Q$  চিত্র:  $P$  বিন্দু,  $Q$  বিন্দু,  $\Delta P$    
 অর্থাৎ দ্রব্য  $Q$  বিন্দু  $\Delta Q$   $\Delta P$   $\Delta Q$   $\Delta P$    
 দ্রব্য  $Q$  বিন্দু  $\Delta Q$   $\Delta P$   $\Delta Q$   $\Delta P$    
 অর্থাৎ  $\Delta Q$   $\Delta P$   $\Delta Q$   $\Delta P$    
 দ্রব্য  $Q$   $\Delta Q$   $\Delta P$   $\Delta Q$   $\Delta P$

$$e_s = \frac{P}{Q} \cdot \frac{\Delta Q}{\Delta P}$$

$P$  = প্রসঙ্গ   
 $Q$  = প্রসঙ্গ   
 $\Delta Q$  = প্রসঙ্গ   
 $\Delta P$  = প্রসঙ্গ

প্রসঙ্গ স্থিতিস্থাপকতা  $\Delta Q$   $\Delta P$

10) একটি দ্রব্য 4 টন দ্রব্য 200 প্রসঙ্গ 100 টন,   
 দ্রব্য 5 টন দ্রব্য 150 প্রসঙ্গ 100 টন   
 প্রসঙ্গ স্থিতিস্থাপকতা কত?

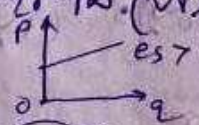
$$e_s = \frac{P}{Q} \cdot \frac{\Delta Q}{\Delta P}$$

$$= \frac{4}{100} \cdot \frac{50}{1}$$

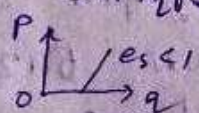
$$= 2$$

$P$  = প্রসঙ্গ = 4 টন   
 $Q$  = প্রসঙ্গ = 100   
 $\Delta Q$  = প্রসঙ্গ   
 $= 150 - 100 = 50$    
 $\Delta P$  = প্রসঙ্গ   
 $= 5 - 4 = 1$

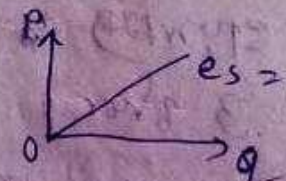
11)  $e_s > 1$   $\Delta Q$   $\Delta P$  স্থিতিস্থাপক (Elastic)



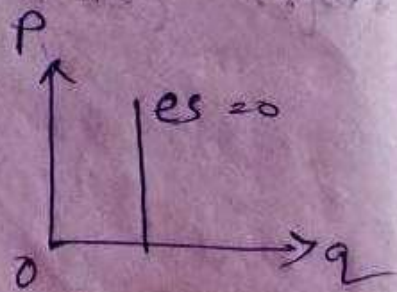
12)  $e_s < 1$   $\Delta Q$   $\Delta P$  স্থিতিস্থাপক (Inelastic)



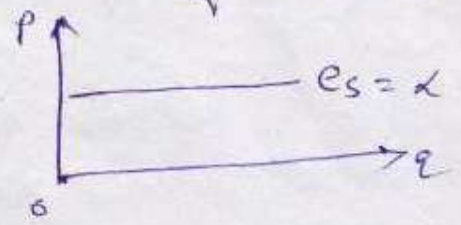
13)  $e_s = 1$   $\Delta Q$   $\Delta P$  স্থিতিস্থাপক



14)  $e_s = 0$   $\Delta Q$   $\Delta P$  স্থিতিস্থাপক   
 অর্থাৎ প্রসঙ্গ দ্রব্য  $\Delta Q$   $\Delta P$    
 স্থিতিস্থাপকতা



(v)  $e_s = \alpha$  মূল্য স্থিতিশীলতা



(12) প্রোগ্রাম: স্থিতিশীলতা নিম্নোক্তভাবে বিবেচিত হইবে।

i) প্রোগ্রাম: স্থিতিশীলতা দ্রুত: প্রচুর পরিমাণে বিক্রয়।  
স্বল্প পরিমাণে বিক্রয়। এমন দ্রুত: প্রোগ্রাম স্থিতিশীলতা বেশি।  
ii) মধ্যমীয়া দ্রুত: প্রোগ্রাম স্থিতিশীলতা কম।

ii) প্রোগ্রাম: স্থিতিশীলতা হ্রাসমান: মধ্যমীয়া পরিমাণে বিক্রয়।  
নির্ভর: দ্রুত।  
মধ্যমীয়া দ্রুত: প্রোগ্রাম স্থিতিশীলতা কম।  
iii) প্রোগ্রাম: স্থিতিশীলতা: মধ্যমীয়া পরিমাণে বিক্রয়।  
হ্রাসমান: দ্রুত: নির্ভর: দ্রুত।  
মধ্যমীয়া দ্রুত: প্রোগ্রাম স্থিতিশীলতা কম।

iii) প্রোগ্রাম: স্থিতিশীলতা: মধ্যমীয়া পরিমাণে বিক্রয়।  
হ্রাসমান: দ্রুত: নির্ভর: দ্রুত।  
মধ্যমীয়া দ্রুত: প্রোগ্রাম স্থিতিশীলতা কম।

iv) হ্রাসমান: দ্রুত: নির্ভর: দ্রুত: প্রোগ্রাম স্থিতিশীলতা নির্ভর: দ্রুত।

v) হ্রাসমান: মধ্যমীয়া পরিমাণে বিক্রয়।  
দ্রুত: নির্ভর: দ্রুত: প্রোগ্রাম স্থিতিশীলতা নির্ভর: দ্রুত।

vi) দ্রুত, নির্ভর: মধ্যমীয়া পরিমাণে বিক্রয়।  
 $e_s$  নির্ভর: দ্রুত।