

যদি একটি - বিক্রেতা হয় বা প্রতিদ্বন্দ্বিতা

① মোট আয় বা প্রতিদ্বন্দ্বিতা কাকে বলা হয়? (TR)

মোট প্রতিদ্বন্দ্বিতা হল মোট বিক্রয় আয়। কোন সময় তা উৎপাদিত মোট দ্রব্য (Q) বাক্যে প্রতিদ্বন্দ্বিতা দাম (P) দ্বারা গণ্য হয়। মোট আয়, তাই মোট প্রতিদ্বন্দ্বিতা বলা হয়।

$$TR = P \times Q$$

② সред. আয় (AR) কাকে বলা হয়?

কোন সময় তাই একই বাক্যে বিক্রী হয়। তাই একই সময়ে (N) প্রতিদ্বন্দ্বিতা আয় আয়। তাই সред. আয় বলা হয়।

$$AR = \frac{TR}{Q} = \frac{P \times Q}{Q} = P$$

③ প্রান্তিক আয় (MR) কাকে বলা হয়?

কোন সময় প্রতিদ্বন্দ্বিতা এক একই দ্রব্য বিক্রী হয়।

প্রতিদ্বন্দ্বিতা মোট আয় থেকে  $\Delta TR$  হলে  $\Delta Q$  প্রান্তিক আয় বলা হয়।

$$MR = \frac{\Delta TR}{\Delta Q}$$

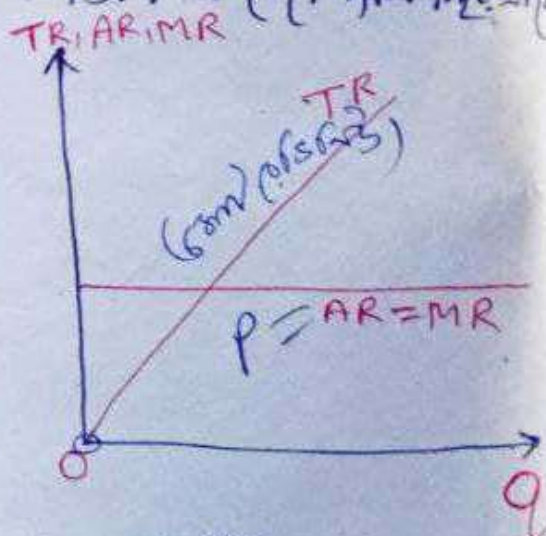
MU, MC, MR, MP

④ সর্বোচ্চ আতিশয়িতা:  $TR, AR$  ও  $MR$  ক?

কিভাবে কখন?

সর্বোচ্চ আতিশয়িতা:  $TR, AR$  ও  $MR$  ক? দাম নির্ধারণ

বিক্রয়-সংখ্যা (Q)	দাম (P)	TR = P*Q	AR	MR
1	10	10	10	10
2	10	20	10	10
3	10	30	10	10
4	10	40	10	10
5	10	50	10	10



সর্বোচ্চ আতিশয়িতা: বাজার  $AR = MR$  একটি সমান্তরাল রেখা।

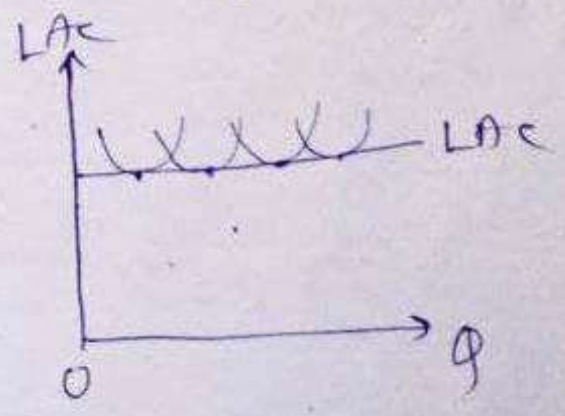
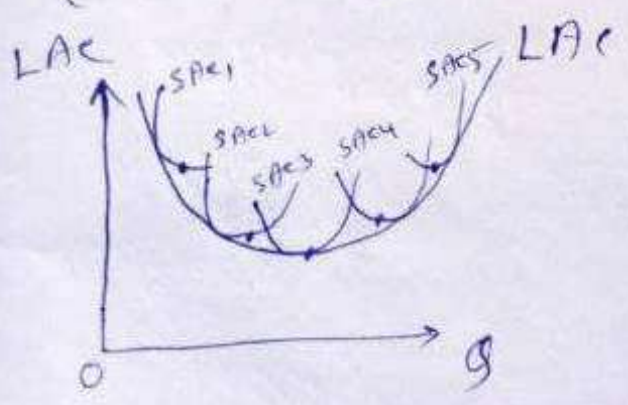
TR রেখা সর্বোচ্চ আতিশয়িতা ও উৎপাদিত পণ্য।

(ii) दीर्घकालीन लागत वक्र (LAC)

दीर्घकालीन लागत वक्र, दीर्घकालीन लागत वक्रों का आवृत्ति वक्र है, दीर्घकालीन लागत वक्र को आवृत्ति वक्र (LAC) कहते हैं। दीर्घकालीन लागत वक्र को आवृत्ति वक्र (LAC) कहते हैं। दीर्घकालीन लागत वक्र को आवृत्ति वक्र (LAC) कहते हैं।

जब दीर्घकालीन लागत वक्र को आवृत्ति वक्र (LAC) कहते हैं। दीर्घकालीन लागत वक्र को आवृत्ति वक्र (LAC) कहते हैं। दीर्घकालीन लागत वक्र को आवृत्ति वक्र (LAC) कहते हैं। दीर्घकालीन लागत वक्र को आवृत्ति वक्र (LAC) कहते हैं। दीर्घकालीन लागत वक्र को आवृत्ति वक्र (LAC) कहते हैं।

अब दीर्घकालीन लागत वक्र को आवृत्ति वक्र (LAC) कहते हैं। दीर्घकालीन लागत वक्र को आवृत्ति वक्र (LAC) कहते हैं। दीर्घकालीन लागत वक्र को आवृत्ति वक्र (LAC) कहते हैं। दीर्घकालीन लागत वक्र को आवृत्ति वक्र (LAC) कहते हैं। दीर्घकालीन लागत वक्र को आवृत्ति वक्र (LAC) कहते हैं।



चित्र - LAC वक्र

