

১) উৎপাদন ব্যয় কাকে বলে?

→ উৎপাদন ব্যয় হল একটি আর্থিক ব্যয়। আমরা জানি উৎপাদনের উৎপাদনগুলি হল - ভূমি, ক্রম, মূলধন ও অধিকার। এই উৎপাদনগুলির জন্য যেখানে উৎপাদন প্রতিষ্ঠানের যে ব্যয় হয় তাকে ওই প্রতিষ্ঠানের উৎপাদন ব্যয় বলে।

২) উৎপাদন ব্যয়কে প্রধানত কয়টি ভাগে ভাগ করা যায় ও কী কী?

→ উৎপাদনের ব্যয়কে প্রধানত দুইভাগে ভাগ করা হয় যথা: (a) স্থির ব্যয়, (b) পরিবর্তনশীল ব্যয়।

মোট ব্যয় = মোট স্থির ব্যয় + মোট পরিবর্তনশীল ব্যয়

Total cost = Total fixed cost + Total variable cost

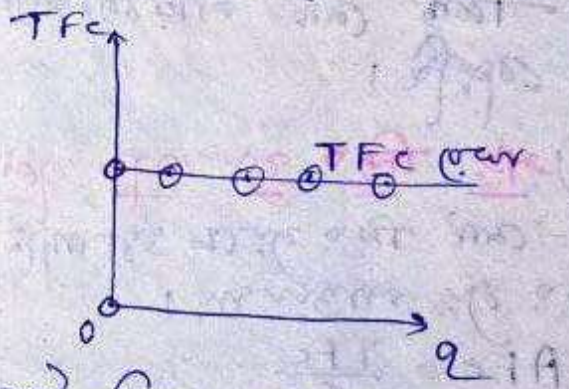
T.C. = T.F.C + T.V.C

A.C. = A.F.C + A.V.C

৩) স্থির ব্যয় (T.F.C) কাকে বলে? স্থির ব্যয় বেধে কত?

→ কোনো স্থির প্রতিষ্ঠানে ব্যবহৃত স্থির উৎপাদনের জন্য যে অসম্পূর্ণ ব্যয় যা উৎপাদনের পরিমাণের উপর ~~কোন~~ নির্ভর করে না, উৎপাদন বাড়লে, কমলে বা বন্ধ করলেও স্থির ব্যয়কে এই ধরনে স্থির রাখা হয়।

উৎপাদনের পরিমাণ	T.F.C
0	120
1	120
2	"
3	"
4	"
5	"
6	"
7	"



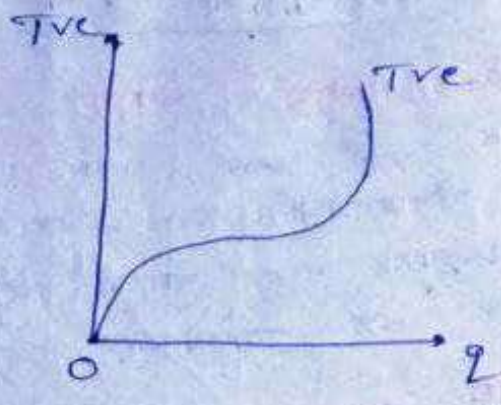
মোট স্থির ব্যয় (T.F.C) তার পরিমাণের উপর নির্ভর করে না।

৪) মোট পরিবর্তনশীল ব্যয় (T.V.C) কাকে বলে? এই বেধে কত?

উৎপাদনের পরিমাণের পরিবর্তনের কারণে যে সব পরিবর্তন ঘটে বা পরিবর্তনশীল উৎপাদনের জন্য খরচ ও উৎপাদনের পরিমাণের উপর নির্ভর করে। উৎপাদনের পরিমাণের উপর নির্ভর করে এই ব্যয় ~~কমে~~ ও ~~বেধে~~। উৎপাদন বন্ধ হলে এই ব্যয় ~~শূন্য~~ হয়। (মন-কামান, ভাড়া, জ্বালানী ইত্যাদি)

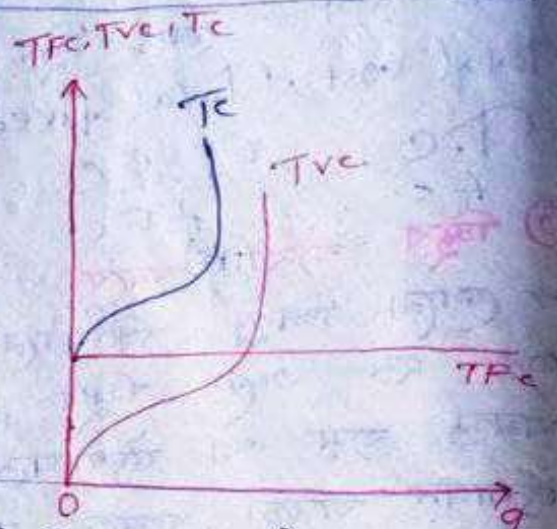


উৎপাদন (বা) পরিমাণ	TVC
0	0
1	20
2	30
3	36
4	48
5	65
6	84
7	118
8	200



৫) মোট স্থিতিশীল ব্যয় (TFC) কত? এর রেখা কেমন? (স্বতন্ত্রতা)  
 উঃ- মোট স্থিতিশীল ব্যয় ০ মোট পরিমাণের স্থিতিশীল ব্যয় সমস্ত  
 সময় স্থিতিশীল

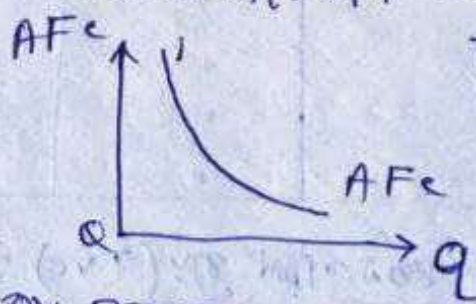
উৎপাদন (বা) পরিমাণ	TFC	TVC	TC
0	120	0	120
1	120	20	140
2	120	30	150
3	120	36	156
4	120	48	168
5	120	65	185
6	120	84	204
7	120	118	238
8	120	200	320



মোট উৎপাদন হতে বাধ্য মোট স্থিতিশীল ব্যয় একটি স্থিতিশীল  
 রেখা মোট পরিমাণের স্থিতিশীল ব্যয় থেকে মোট স্থিতিশীল  
 ব্যয়

৬) স্বতন্ত্র স্থিতিশীল ব্যয় কত? এর রেখা কেমন? (AFC)  
 উঃ- মোট স্থিতিশীল ব্যয় উৎপাদন পরিমাণ দ্বারা ভাগ করলে স্বতন্ত্র  
 স্থিতিশীল ব্যয় পাওয়া যায়।

$$AFC = \frac{TFC}{Q}$$



$$TC = TFC + TVC$$

$$\frac{TC}{Q} = \frac{TFC}{Q} + \frac{TVC}{Q}$$

$$Ac = AFC + AVC$$

উৎপাদন (বা) পরিমাণ	TFC	AFC
0	120	-
1	120	120
2	120	60
3	120	40
4	120	30
5	120	24
6	120	20
7	120	17 1/7
8	120	15

স্বতন্ত্র স্থিতিশীল ব্যয় কখনও শূন্য হতে পারবে না।  
 AFC রেখা কখনও শূন্য হতে পারবে না।  
 নিম্নমুখী স্থিতিশীল ব্যয়। এই রেখা আয়তন  
 সম্পর্কিত পরাবৃত্তাকার।