

৩য় অধ্যায় স্থিতিস্থাপকতার ধারণা Elasticity

১) স্থিতিস্থাপকতা বলতে কী বোঝ?

→ চাহিদা যে অবস্থানে ক্রয়ের নিষ্ঠুর করে সেই অবস্থানের ক্ষেত্রে যে কোনো এককের ক্ষতি করা ১ ডলার পরিবর্তনের মধ্যে চাহিদার পরিমাণে ক্ষতি করা মতভাঙ্গ পরিবর্তন হয় তাকে এই দ্রব্যের স্থিতিস্থাপকতা বলে।
(অন্যান্য অবস্থানে ক্রয় আরও বেশি হয়) (১০৬ গৃহ)

২) চাহিদার নিজ দামগত স্থিতিস্থাপকতা (Price Elasticity of Demand) বলতে কী বোঝ?

→ অন্যান্য অবস্থানে ক্রয় রেখে কোনো দ্রব্যের নিজ দামের ক্ষতি করা ১ ডলার পরিবর্তনের মধ্যে চাহিদার পরিমাণের ক্ষতি করা মতভাঙ্গ পরিবর্তন ঘটে, তাকে এই দ্রব্যের চাহিদার নিজ দামগত স্থিতিস্থাপকতা বলে।

$$e_p = \frac{P}{Q} \times \frac{\Delta Q}{\Delta P}$$

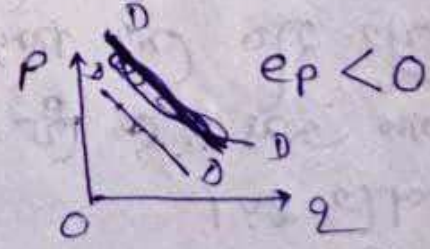
$$|e_p| = \frac{P}{Q} \times \frac{\Delta Q}{\Delta P}$$

[চাহিদা স্থিতিস্থাপকতাঃ
পরিমাণের মর্দা বৃদ্ধি]

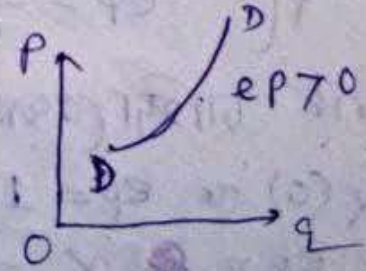
{ P = মূল দাম = প্রথম দাম
Q = মূল চাহিদা = প্রথম চাহিদা
ΔQ = চাহিদা পরিমাণের পরিবর্তন
ΔP = দামের পরিবর্তন

[চাহিদার অঙ্কে দামের অক্ষকে দ্ব্যনুসৃতিক তাই চাহিদার দামগত স্থিতিস্থাপকতা অবস্থা দেখানো হয়।]

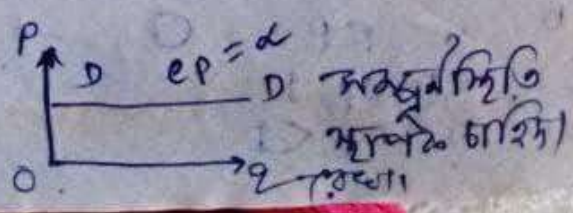
(i) চাহিদা রেখা নিম্নমুখী হলে -
 $e_p \rightarrow$ ঋণাত্মক
 $e_p < 0$



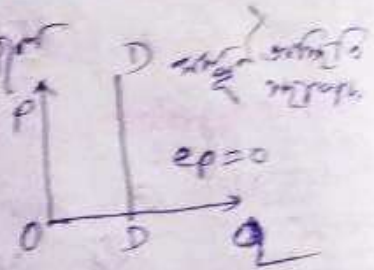
(ii) চাহিদা রেখা উর্ধ্বমুখী হলে
 $e_p \rightarrow$ ঋণাত্মক
 $e_p > 0$



(iii) চাহিদা রেখা অনুভূমিক অথবা সমান্তরাল হলে
 $e_p \rightarrow \infty$ (অসীম)



(ii) চাহিদা রেখার উৎসস্থ অংশে অসঙ্গতিমূলক
 $e_p = 0$

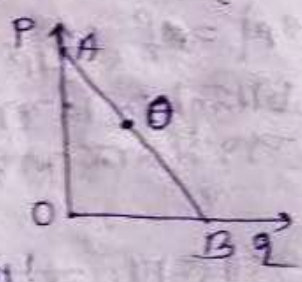


- $e_p = 1$ → অসঙ্গতিমূলক চাহিদা
- $e_p > 1$ → অসঙ্গতিমূলক চাহিদা → অসঙ্গতিমূলক
- $e_p < 1$ → অসঙ্গতিমূলক " → অসঙ্গতিমূলক
- $e_p = \infty$ → অসঙ্গতিমূলক (perfectly elastic)
- $e_p = 0$ → অসঙ্গতিমূলক (perfectly inelastic)

(3) অসঙ্গতিমূলক চাহিদা রেখার উৎসস্থ অংশে অসঙ্গতিমূলক অংশে
 অসঙ্গতিমূলক চাহিদা দায়িত্ব অসঙ্গতিমূলক অংশে অসঙ্গতিমূলক অংশে
 ২য়।

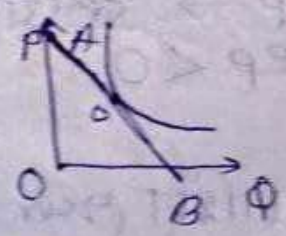
(4) অসঙ্গতিমূলক চাহিদা রেখার অসঙ্গতিমূলক অংশে
 অসঙ্গতিমূলক

উ: চিত্রে A-B চাহিদা রেখার O বিন্দুতে
 অসঙ্গতিমূলক



$$e_p = \frac{OB}{OA} = \frac{\text{অসঙ্গতিমূলক}}{\text{অসঙ্গতিমূলক}}$$

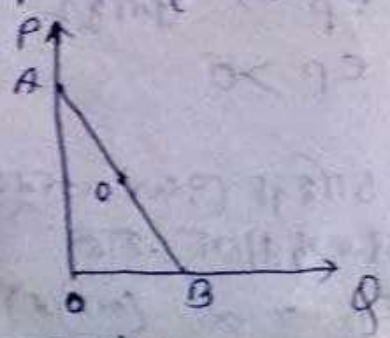
চাহিদা রেখার অসঙ্গতিমূলক অংশে অসঙ্গতিমূলক অংশে
 অসঙ্গতিমূলক অংশে অসঙ্গতিমূলক অংশে অসঙ্গতিমূলক অংশে
 অসঙ্গতিমূলক অংশে অসঙ্গতিমূলক অংশে অসঙ্গতিমূলক অংশে
 অসঙ্গতিমূলক অংশে



অসঙ্গতিমূলক $e_p = \frac{OB}{OA}$

(5) অসঙ্গতিমূলক চাহিদা রেখার অসঙ্গতিমূলক অংশে e_p অসঙ্গতিমূলক অংশে

- অসঙ্গতিমূলক (0) অংশে $e_p = 1$
- A বিন্দুতে $e_p = \infty \rightarrow \frac{AB}{0} = \infty$
- B " " $e_p = 0 \rightarrow \frac{0}{AB} = 0$



OA অংশে $e_p > 1$
 $e_p < 1$