

শিল্পে প্রস্তুতকরণ মানে বাড়তে থাকে তবে মোট উৎপাদন স্থির হার বজায় রাখে আসবে। অর্থাৎ সার্বজনীন উৎপাদনের গড় উৎপাদন এবং আনুষ্ঠানিক উৎপাদন উভয়ের দিকে বাড়লেও মূল্য কমবে, এটিকে সার্বজনীন অনুপাতের নিয়ম বলে।

৩৫ মোটে, গড় ও আনুষ্ঠানিক উৎপাদনের সম্বন্ধটি কে?

→ উৎপাদন অনুপাতের একটি উৎপাদনকে স্থির রেখে অন্য উৎপাদনটির নিম্নোক্ত একত্রিত বাড়লে মোট উৎপাদন, গড় উৎপাদন, আনুষ্ঠানিক উৎপাদনের সার্বজনীন কোনমত হওয়ার আশা দেখানো হবে।

কর্মসূচী (K)	প্রমাণ (L)	মোট উৎপাদন (TP)	গড় উৎপাদন (A.P)	আনুষ্ঠানিক উৎপাদন (MAP)
1	1	10	10	10
1	2	26	13	16
1	3	42	14	16
1	4	56	14	14
1	5	70	14	14
1	6	78	13	8
1	7	84	12	6
1	8	88	11	4
1	9	90	10	2
1	10	90	9	0
1	11	88	8	-2

- মোটের ছক থেকে দেখা যায় যে -

- i) এখন মোট উৎপাদন বাড়ে আনুষ্ঠানিক উৎপাদন স্থানান্তরিত, মোট উৎপাদন এখন একই মাত্রা এখন আনুষ্ঠানিক উৎপাদন স্থানান্তরিত, মোট উৎপাদন এখন কমে ও এখন আনুষ্ঠানিক উৎপাদন স্থানান্তরিত।
- ii) গড় উৎপাদন কখনই স্থানান্তরিত ও স্থানান্তরিত হবেনা।
- iii) অর্থাৎ একই উৎপাদন নিম্নোক্তরূপে মোট উৎপাদন, গড় উৎপাদন এবং আনুষ্ঠানিক উৎপাদন তিনটিই একত্রিত।
- iv) গড় উৎপাদন এখন বাড়ে এখন আনুষ্ঠানিক উৎপাদন
- v) গড় উৎপাদন, গড় উৎপাদন এখন কমে ও এখন আনুষ্ঠানিক
- vi) গড় উৎপাদন, গড় উৎপাদন এখন অবশেষে বাকি এখন আনুষ্ঠানিক উৎপাদন = গড় উৎপাদন।

৪৫ পরিবর্তনীয় অনুপাতের নিম্ন কার্যকরী হয়  
স্বল্পকালে

৪৬ সীমা স্থায়ী অনুপাতের নিম্ন কার্যকরী হয়  
দীর্ঘকালে

৫৫ ছোট উৎপাদন মাত্রায় প্রমিত তখন আনুসঙ্গিক উৎপাদন প্রমিত

৫৬ ছোট উৎপাদন মাত্রায় স্থিতি লায় তখন আনুসঙ্গিক উৎপাদন প্রমিত

৫৭ ছোট উৎপাদন মাত্রায় অধিক তখন আনুসঙ্গিক উৎপাদন স্থিতি হয়,

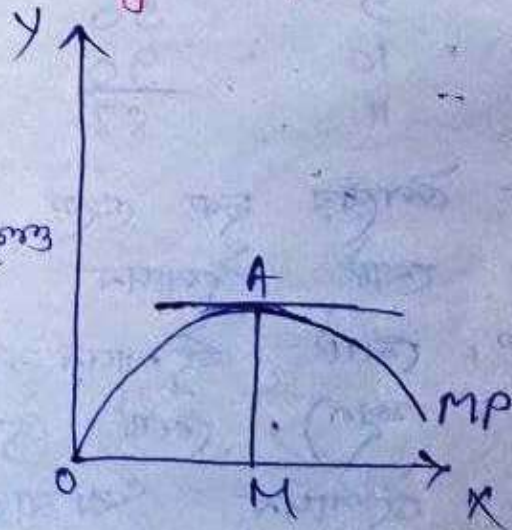
৫৮ উৎপাদন বলতে বস্তুর মাত্রা বৈশিষ্ট্য সৃষ্টি করা,

৫৯ স্বল্পকালে উৎপাদনের অব উৎপাদন স্থিতি থাকে,

৬০ ছোট উৎপাদন মাত্রায় অধিক তখন ছোট উৎপাদন ও আনুসঙ্গিক উৎপাদন অধিক হয়।

৬১ প্রমিত অনুপাত আনুসঙ্গিক উৎপাদনের নিয়মটি কি?  
 (Law of Diminishing marginal production.)

যে উৎপাদনের ক্ষেত্রে অন্যান্য সকল উৎপাদনকে স্থির রেখে যদি কোনো একটি উৎপাদন প্রমিত অনুপাতে বৃদ্ধি যায়, তাহলে ওই পরিবর্তনীয় উৎপাদনের আনুসঙ্গিক উৎপাদন মাত্রা নির্দিষ্ট সুদের পর কমে থাকে, একই বলে হয় প্রমিত অনুপাত উৎপাদনের নিয়ম।



পরিবর্তনীয় উৎপাদন	TP	MP
1	10	10
2	26	16
3	45	19
4	60	15
5	70	10
6	75	5
7	77	2